




# Sonderausstellung

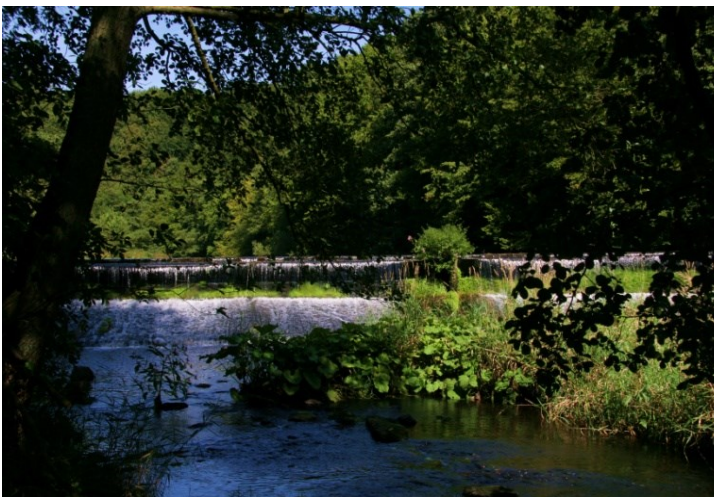
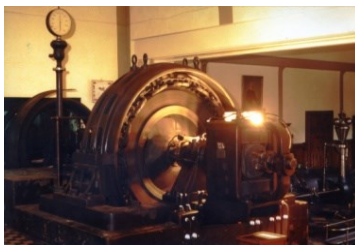
 700 Jahre und mehr ...  
... Herkingrade und die Wupperorte

**14.Feb. bis 30.Apr. 2016**

Heimatismuseum Radevormwald  
Hohenfuhrstraße 8 (gegenüber dem Rathaus)  
Geöffnet : sonntags von 14:30 bis 17:00 Uhr  
Sonderführungen für Gruppen: Tel. 02195/6197

**Eintritt frei**

Spenden für den Heimat- und Verkehrsverein erwünscht



**HVV** Heimat- und Verkehrsverein  
Radevormwald e.V.



 700 Jahre und mehr ...  
... Herkingrade und die Wupperorte



Textilfabrikation im Tal der Wupper



Peter Schürmann & Schröder  
im Bergischen



Johann Welfing & Sohn, Dahlenau-Wupper



HARDE, POCORNY & CO., DAHLHAUSEN  
im Bergischen-Schnee

**14.Feb. bis 30.Apr. 2016**

**Heimatismuseum  
Radevormwald**

 Bürgerverein  
für die Wupperorte e.V.

